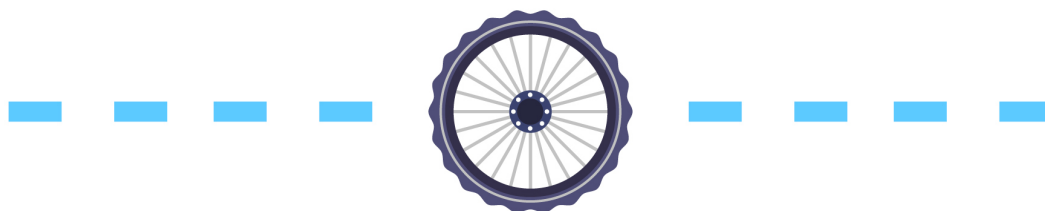


# la strada giusta



## Progetto “LA STRADA GIUSTA”

### MODELLIZZAZIONI MATEMATICHE PER IL CALCOLO DEI PUNTEGGI NELLE GRADUATORIE

#### Graduatoria: Immatricolati nel corrente anno accademico e iscritti al primo anno delle specialistiche

Il punteggio assegnato a ciascuno studente immatricolato nel corrente anno accademico o iscritto al primo anno delle specialistiche è dato dalla somma dei descrittori relativi ai tre seguenti indicatori:

$$P_{tot} = P_{voto} + P_{cfu} + P_{reddito}$$

In virtù degli obiettivi da incentivare, ai vari indicatori è stato assegnato un peso. Pertanto ciascun indicatore incide in maniera differente sul punteggio complessivo:

| Punteggi massimi |     | incidenza |
|------------------|-----|-----------|
| P,voto_max       | 150 | 37,50%    |
| P,cfu_max        | 75  | 18,75%    |
| P,reddito_max    | 175 | 43,75%    |
| P, tot_max       | 400 | 100%      |

Lo studente che presenta il massimo punteggio in ogni ambito, prende il massimo punteggio finale.

### Coefficiente voto (diploma o laurea triennale)

$$P_{\text{voto}} = \frac{VOTO, \text{conseguit}}{VOTO, \text{max}} \cdot P_{\text{voto\_max}}$$

### Coefficiente cfu

$$P_{\text{cfu}} = \frac{CFU \text{ max}}{30} \cdot P_{\text{cfu\_max}}$$

Il rapporto 30 è stato scelto per dare consistenza al coefficiente in relazione ai cfu previsti per il primo anno tenendo conto della difficoltà di raggiungere un elevato numero di cfu entro la data di presentazione delle domande.

### Coefficiente reddito ISEE

A valori crescenti di reddito ISEE corrispondono valori decrescenti del P,reddito.

ISEE = 0 , comporta il massimo punteggio. La relazione attuata è decrescente lineare.

Tale coefficiente necessita del parametro di calibrazione X. X è il valore di reddito ISEE al di là del quale è pensabile che il benefit economico perda di significatività reale. Tale coefficiente è impostato a > 75000 così come mutuato dai modelli di esenzione usati da varie università.

$$P_{\text{reddito\_max}} = P_{\text{reddito\_max}} - \frac{P_{\text{reddito\_max}}}{X} \cdot ISEE$$

## Graduatoria: Iscritti negli anni successivi al primo di ogni corso di laurea

Il punteggio assegnato a ciascuno studente è dato dalla somma dei descrittori relativi ai quattro seguenti indicatori:

$$P_{\text{tot}} = P_{\text{costanza}} + P_{\text{media}} + P_{\text{reddito}} + P_{\text{incorso}}$$

In virtù degli obiettivi da incentivare, ai vari indicatori è stato assegnato un peso. Pertanto ciascun indicatore incide in maniera differente sul punteggio complessivo:

| Punteggi massimi |     | incidenza |
|------------------|-----|-----------|
| P,costanza_max   | 100 | 25,0%     |
| P,media_max      | 50  | 12,5%     |
| P,reddito_max    | 200 | 50,0%     |
| P,incorso_max    | 50  | 12,5%     |
| P,tot_max        | 400 | 100%      |

Lo studente che presenta il massimo punteggio in ogni ambito, prende il massimo punteggio finale.

### Coefficiente di costanza

$$P_{costanza} = \frac{CFU,conseguit}{CFU,totali} \cdot P_{costanza\_max}$$

### Coefficiente di media voto

$$P_{media} = \frac{Media\ voti}{30} \cdot P_{media\_max}$$

### Coefficiente reddito ISEE

A valori crescenti di reddito ISEE corrispondono valori decrescenti del P,reddito. ISEE = 0 , comporta il massimo punteggio. La relazione attuata è decrescente lineare.

Tale coefficiente necessita del parametro di calibrazione X. X è il valore di reddito ISEE al di là del quale è pensabile che il benefit economico perda di significatività reale. Tale coefficiente è impostato a > 75000 così come mutuato dai modelli di esenzione usati da varie università.

$$P_{reddito\_max} = P_{reddito\_max} - \frac{P_{reddito\_max}}{X} \cdot ISEE$$

### Coefficiente studente in corso

Lo studente in corso prende il massimo del punteggio, i fuori corso risultano penalizzati in virtù del numero di anni di ritardo (n).

$$P_{incorso} = \frac{P_{incorso\_max}}{(1+n)}$$