

COMUNE DI FASANO  
(PROVINCIA DI BRINDISI)

**PIANO DI LOTTIZZAZIONE CONVENZIONATA  
ZONA RESIDENZIALE E DI ESPANSIONE C2  
- COMPARTO N.12 -**

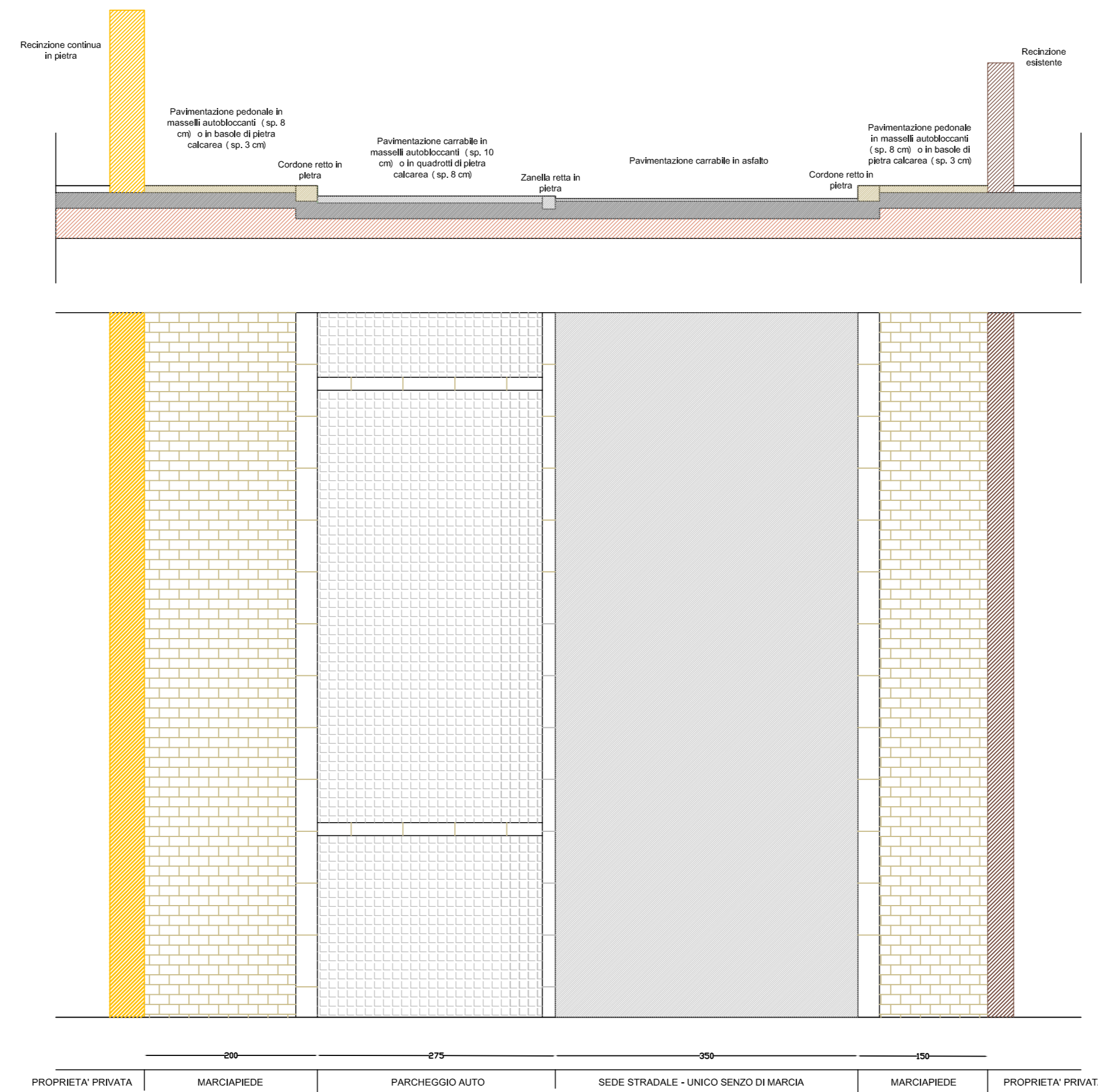


COMMITTENTE: **CONSORZIO PROPRIETARI COMPARTO N. 12**  
Rappresentante legale Sig. Giovanni Scianaro

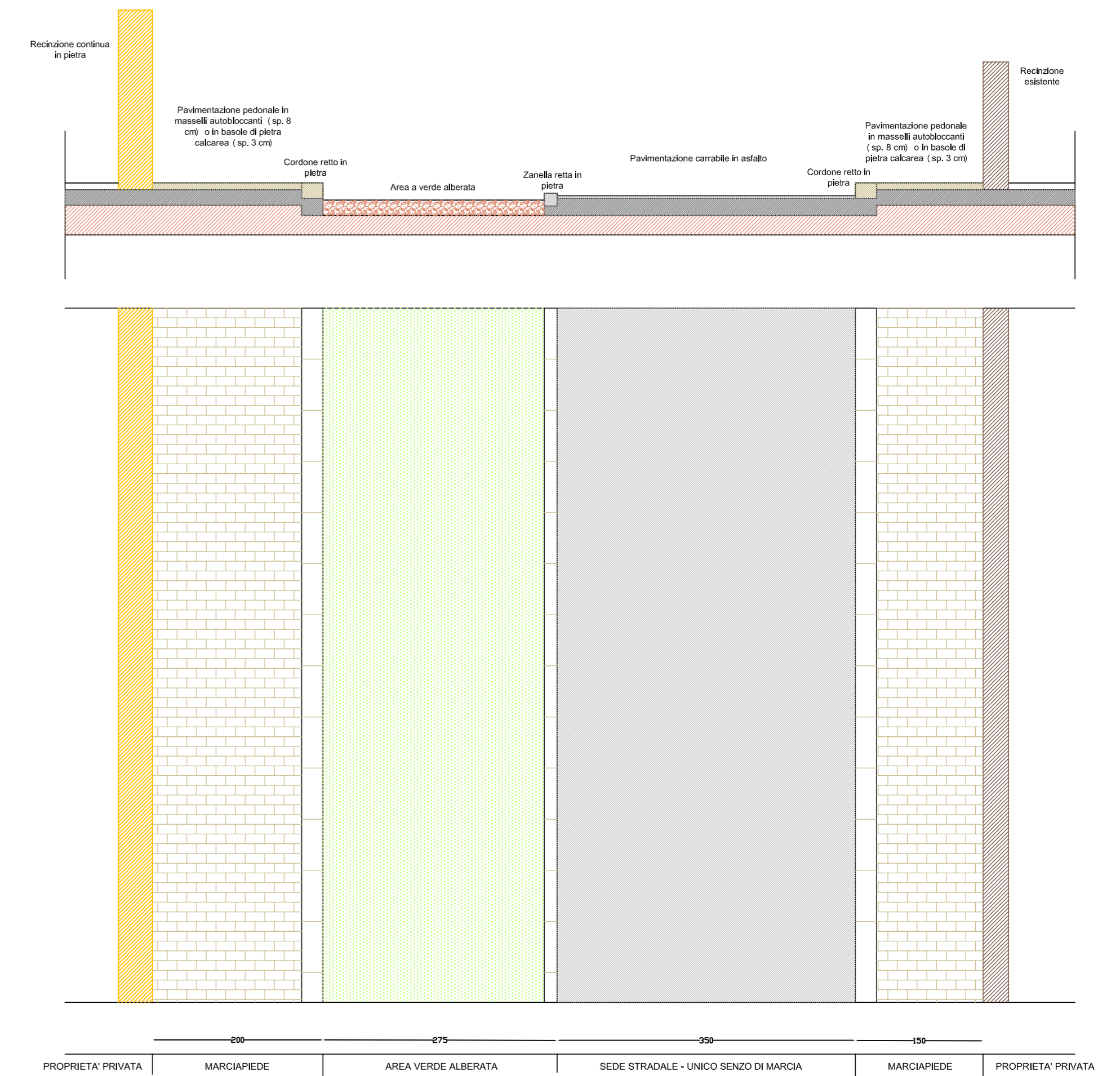
PROGETTISTA: **Arch. GIANLUCA ANDREASSI**  
**Arch. ELIA PUTIGNANO**

COLLABORATORI: **Ing. Stefania Casalino**  
**Arch. Marco Massari**  
**Arch. Giovanna Netti**

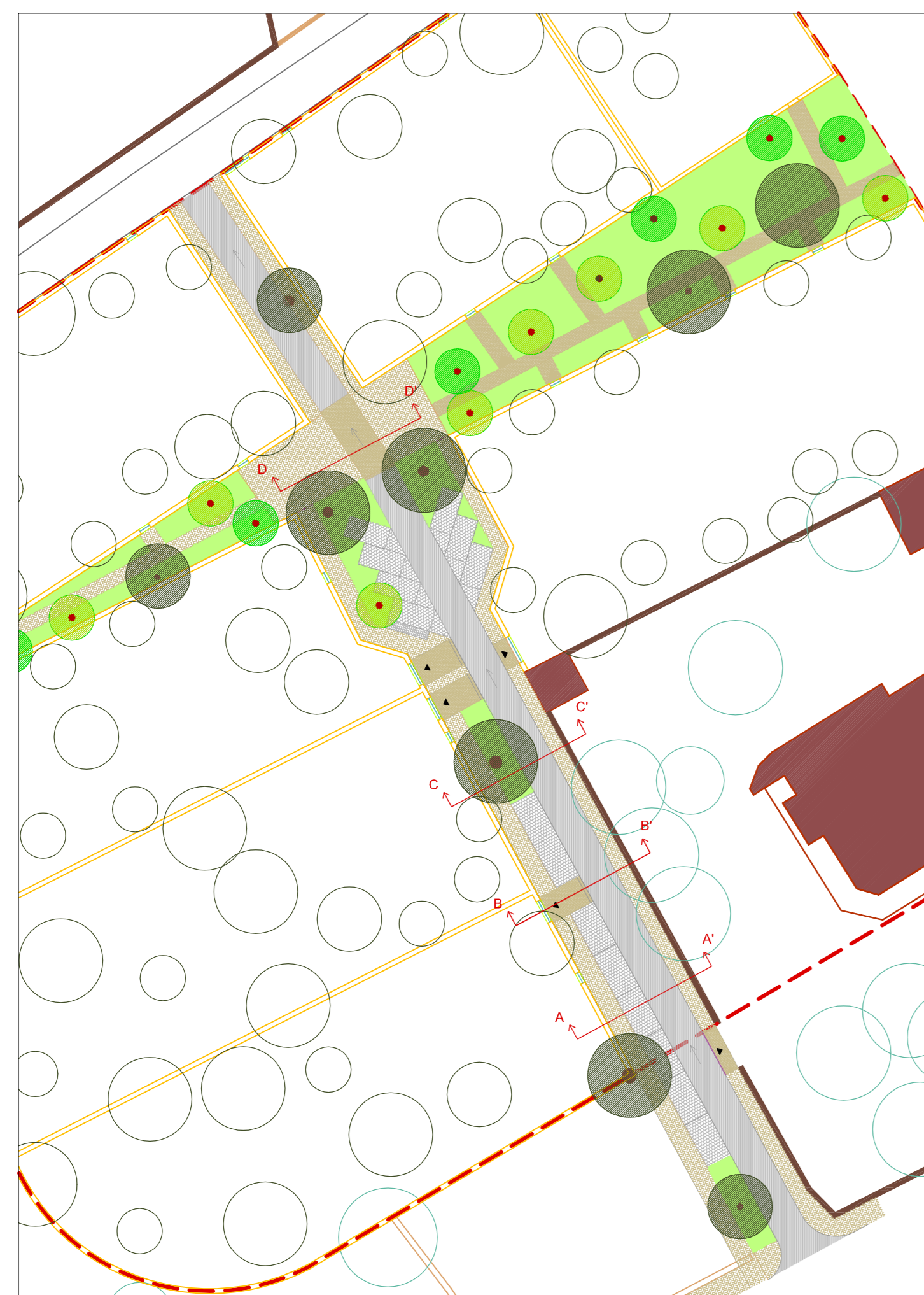
TIMBRO:	OGGETTO: <b>PROGETTO SCHEMA DI MASSIMA DELLE OPERE DI URBANIZZAZIONE - SPAZI URBANI - (Sezioni stradali)</b>	TAV. <b>T11</b>
VISTI:	SCALA: <b>1:50</b>	DATA: <b>DICEMBRE 2009</b>
	NOTE:	



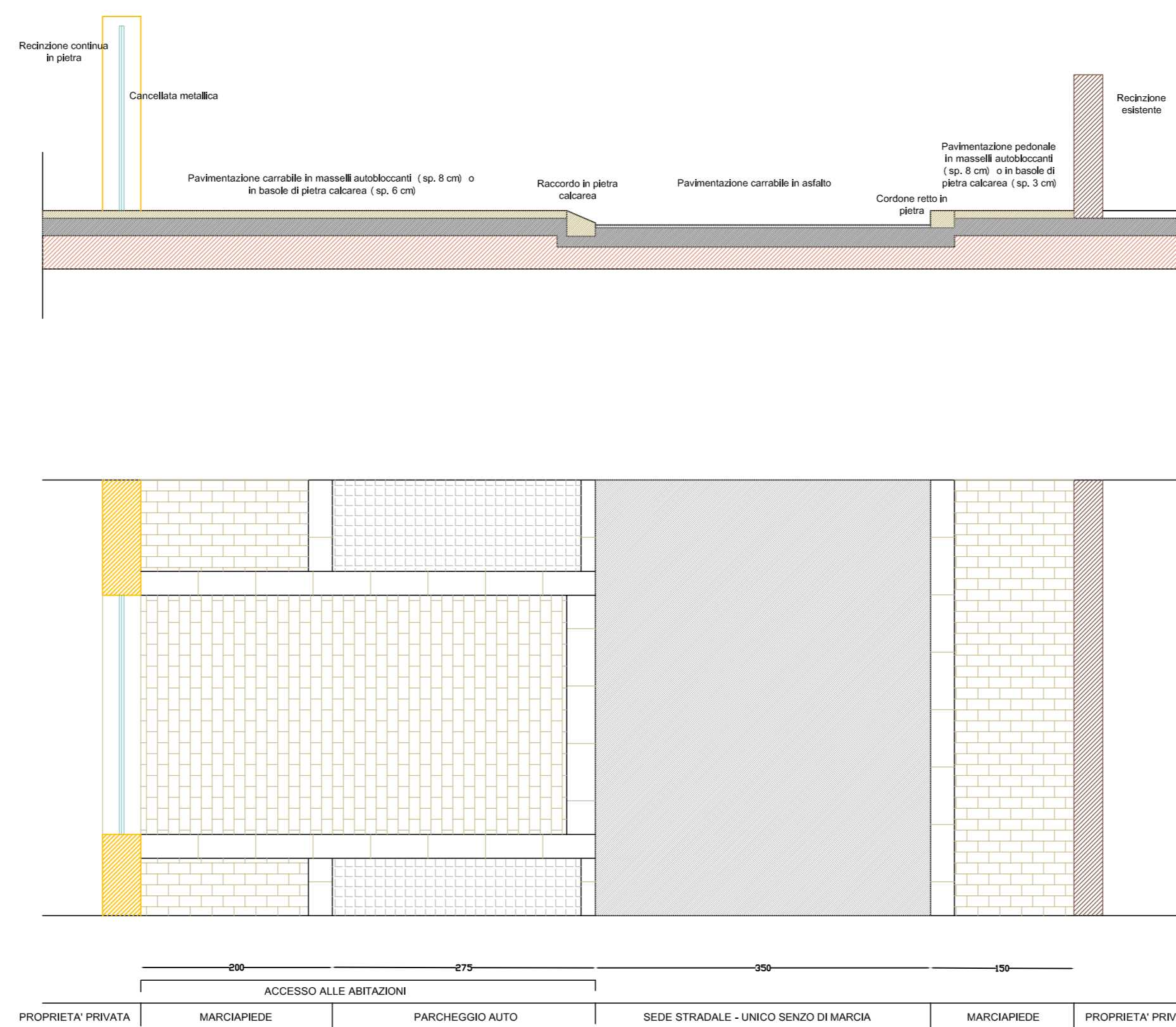
SEZIONE A - A' E RELATIVA PIANTA



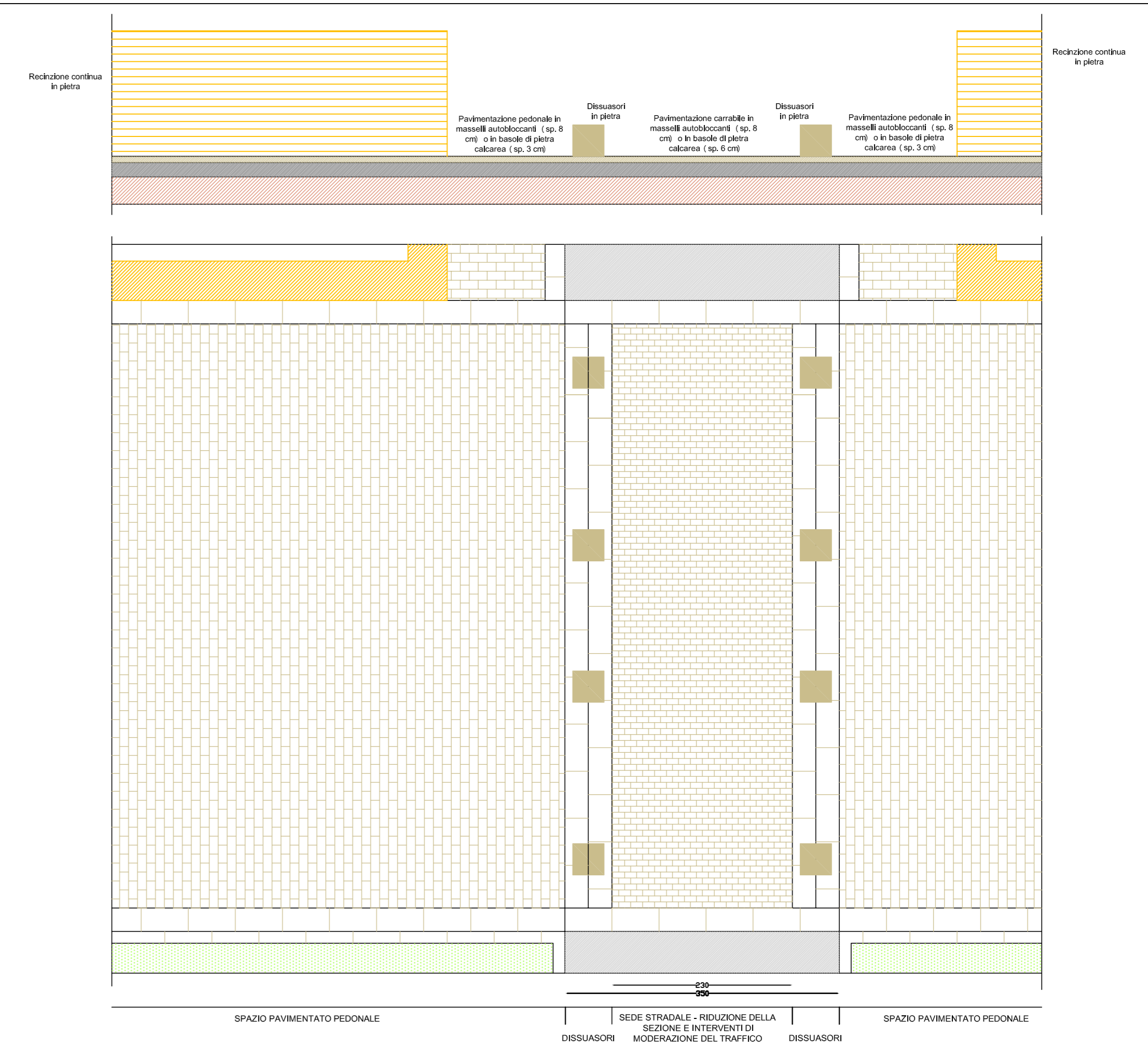
SEZIONE C - C' E RELATIVA PIANTA



LOCALIZZAZIONE LINEE DI SEZIONE



SEZIONE B - B' E RELATIVA PIANTA



SEZIONE D - D' E RELATIVA PIANTA