

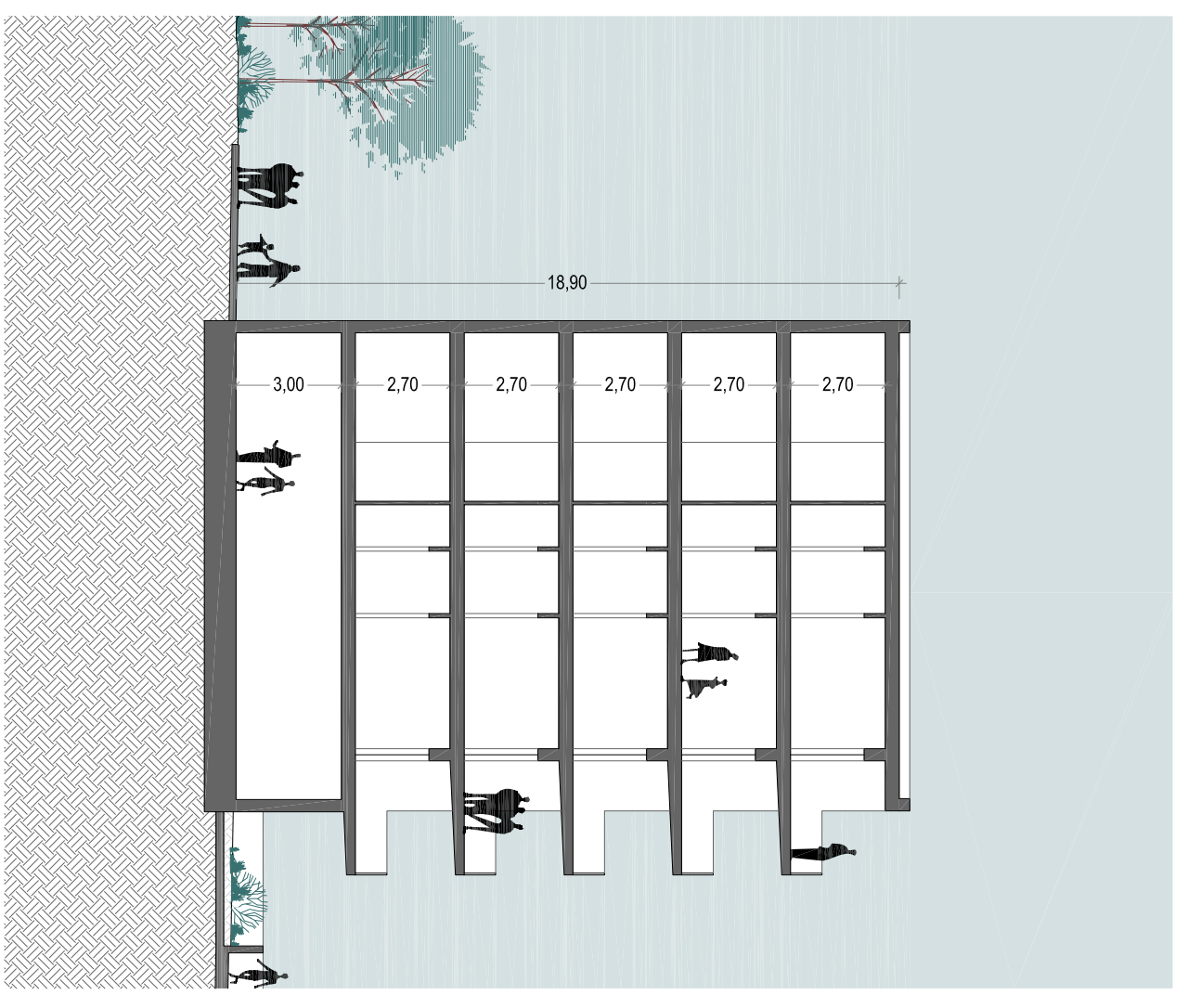
PREMESSE PER UN INTERVENTO SOSTENIBILE

L'impostazione **planimetrica** è condizionata sia da scelte di carattere bioclimatico (volumi compatti posizionati secondo l'asse est-ovest con conseguente beneficio in termini di raffrescamento) sia dalla necessità di posizionare le residenze lungo le direttrici secondarie di penetrazione al lotto ed ortogonali all'asse viario principale. L'attenzione progettuale si concentra sull'applicabilità ed integrabilità di una sorta di **decalogo strategico** (punti cardine), da perseguire nella definizione progettuale di un intervento di edilizia residenziale veramente sostenibile.

- Alcuni punti riguardano:
- **Involucro** compatto e ben isolato, in grado di ridurre le dispersioni termiche e massimizzare l'apporto solare invernale;
 - ottimizzazione del sistema di **raffrescamento** naturale passivo, permeabilità alla ventilazione dell'edificio (tra copertura ed involucro e tra involucro e terreno);
 - predisposizione all'**integrazione architettonica** del sistema solare termico (e dell'eventuale fotovoltaico per la produzione di energia elettrica) e alla globale riduzione del carico termico sull'involucro;
 - ottimizzazione della gestione ecologica delle **acque**;
 - uso del **verde** sia come elemento di miglioramento del microclima degli alloggi che come elemento qualificante dello spazio esterno (miglioramento della vivibilità sociale degli spazi aperti).



PLANIVOLUMETRICO ESEMPLIFICATIVO scala 1:1.000



SEZIONE TIPO scala 1:200



Riferimenti



REGIONE PUGLIA

COMUNE DI FASANO
 PIANIFICAZIONE E GESTIONE DEL TERRITORIO
 Spettacolo unico per l'edilizia

Responsabile Unico del Procedimento: Arch. Antonello Carrieri

PROGETTISTA:
 Ing. Giuseppe Martini
 Via Fammina Vecchia, 4
 00151 Roma
giuseppe.martini@ing.it

PROponente:
 Costruzioni Viedo S.r.l.
 Via Fammina Vecchia, 489
 00151 Roma

7212

ELABORATO
 P U PL GE
 0 1 9 -

SOSTITUISCE ELABORATO

PROGRAMMA INTEGRATO DI RIGENERAZIONE URBANA IN VARIANTE
 AL PRG GENERALE DEL COMUNE DI FASANO
 ai sensi del art. 6 della L.R. 21 / 2008 e s.m.i.

Tipologie residenziali e sostenibilità

Nome File:PU_PL_GE_019

SCALA 1:1.000

DICEMBRE 2011

REV.	DATA	DESCRIZIONE	RED.	VER.
0	DIC. 2011	Primo studio		
[IL PROGETTISTA] [COMMITTENTE]				